

# Einmaulschlüssel, verstellbar

250/1



## Profiles

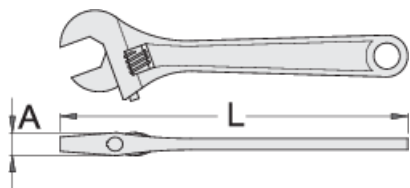


## Standards

ISO 6787

## Product attributes

- Material: Premium Chrom-Vanadium-Stahl
- geschmiedet, gehärtet und vergütet
- verchromt gemäß Industriestandard ISO 1456:2009
- polierter Kopf
- mit Maßskala
- gefertigt laut Standard ISO 6787



611917



100

L

110

A





9.8



17

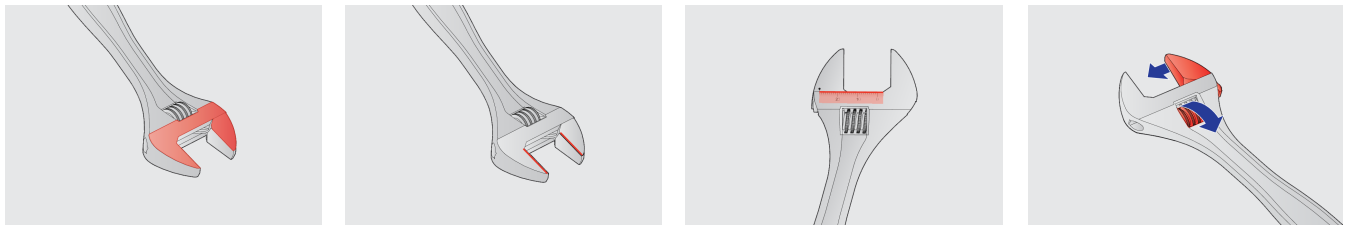


61

		L	A		
611918	150	155.5	11.5	23	133
601016	200	205	12,6	28	243
601017	250	254	16	32	439
601018	300	305	19	38	702
601019	380	380	25	50	1315
605113	450	458	26.3	60	1730
615148	600	610	30	70	3240

\* Bilder von Produkten sind Symbolfotos. Abmessungen sind in mm, Gewichte in Gramm.

## Usage (pictures)



## Spare parts



Ersatzteile-Set für 250/1 und 250/1A

## Safety tips



- Entsorgen Sie alle Schraubenschlüssel mit einer gespreizten oder beschädigten festen Backe oder einem verbogenen Griff



## Safety (pictures)

