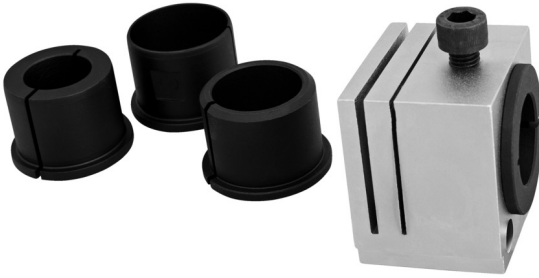


# Schneidführung, profi

1604/2PLUS



## Profile

---

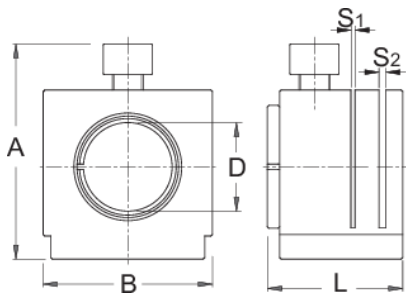


## Produkteigenschaften

- Material: Premium Flex Plus Kohlenstoffstahl
- für Rohrgrößen: 1", 1.1/4", 1.1/8" oder 1.1/2"
- 1604/2PLUS ermöglicht die Anbringung der Messvorrichtung 1604.1/2PLUS, die ein schnelles und präzises Ablesen der gewünschten Rohrlänge nach dem Schneiden ermöglicht.

## Wie das Werkzeug benutzt wird:

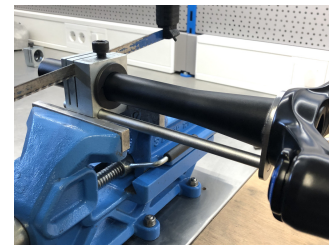
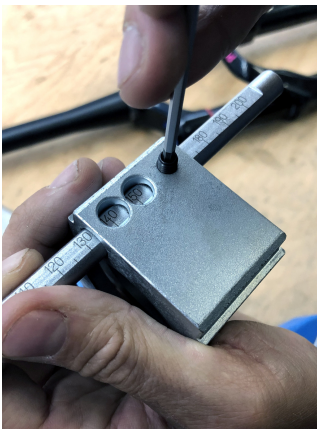
- Wenn das Lenkrohr länger ist als erforderlich, schneidet man dieses auf die entsprechende Länge zu. Die Schneidführung gewährleistet einen geraden und präzisen Rohrschnitt – sowohl der Größen 1", 1.1/4", 1.1/8" oder 1.1/2". Spannen Sie die Gabeln in die Schneidführung. Verschieben Sie diese anschließend derart, dass deren Öffnung über dem markierten Teil auf dem Rohr liegt und ziehen die Schraube leicht an. Spannen Sie die Schneidführung zusammen mit den befestigten Gabeln in den Schraubstock auf der Werkbank ein. Sägen Sie das Rohr mit der Säge (art. 750) durch die Öffnung an der Führung ab. Das kompakt und präzis gefertigte Gehäuse hinterlässt keine Kratzer am Lenkrohr.




Barcode	D1	D2	D3	D4	S1	S2	A	B	L	Weight
623417	1"	1.1/8"	1.1/4"	1.1/2"	1,5	2,5	60	60	38	918

\* Bilder von Produkten sind Symbolfotos. Abmessungen sind in mm, Gewichte in Gramm.

### Verwendung (pictures)



### Accessories

 Messvorrichtung für die Schneidführung

### Ersatzteile



Buchse für 1604/2PLUS