

TRETLAGER-STECKSCHLÜSSEL

Die Steckschlüssel für die Montage und Demontage von verschiedenen Tretlagerbuchsen werden mit Hilfe von CNC Maschinen präzise hergestellt. Die Steckschlüssel sind aus Aluminium hergestellt und sind rot eloxiert für einen dauerhaften Oberflächenschutz. Die genaue Anpassung verhindert, dass die Außenlagerschalen beschädigt werden. Eine aufgeraute

Oberfläche an der Seite des Schlüssels sorgt für einen besseren Griff, wenn die Lagerschalen mit der Hand angezogen werden. Dazu ermöglicht der 1/2" Adapter ein einfaches Arbeiten mit Drehmomentschlüsseln, Ratschen oder anderen Hebeln.

BB90000



BBR60



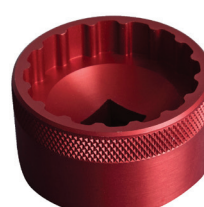
BSA30



MEGAEVO



16 NOTCH



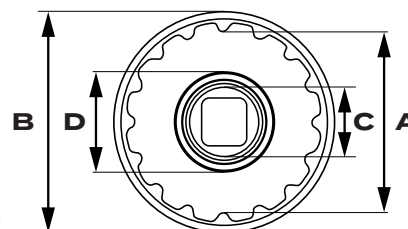
T47



CODE	ART.	CODE	ART.	CODE	ART.	CODE	ART.	CODE	ART.	CODE	ART.
627619	1671.BB9000	627620	1671.BBR60	627621	1671.BSA30	627622	1671.MEvo	627623	1671.16N	628495	1671.T47

TRETLAGER		WERKZEUGE UNIOR					
MANUFACTURER	MODEL	1671.BSA30	1671.BBR60	1671.BB9000	1671.MEGAEVO	1671.16N	1671.T47
Campagnolo	Passend für die meisten Modelle					X	
Chris King	Passend für die meisten Modelle					X	
Chris King	Thread fit T47 30X & 24X						X
Enduro	T47 mit AD 52,2 mm						X
Enduro	TorqueTite PF30 mit AD 52,2 mm						X
FSA	MegaEvo				X		
FSA	MegaExo					X	
Praxis	T47*						X
Race Face	Cinch	X					
Race Face	X-Type					X	
Rotor	BSA30						
Shimano	BBR60		X				
Shimano	Dura-Ace 9000			X			
Shimano	Hollowtech II					X	
Shimano	MT60		X				
Shimano	XTR BB93			X			
SRAM	DUB T47						X
SRAM	DUB	X					
SRAM / Truvativ	GXP					X	
Zipp	Vuma	X					
Hawk Racing	BB3086	X					
Wheels Mfg	PF30				X		
Wheels Mfg	T47						X

* 1671.T47 passt nicht auf die linke Seite von Praxis T47 GXP.



TECHNISCHE DATEN DER UNIOR TRETLAGER SPEZIFIKATION						
WERKZEUGE	#KERBEN	KERBENDURCHMESSER	LAGERDURCHMESSER	FÜHRUNGSDURCHMESSER	DURCHMESSER FÜHRUNGSADAPTER	
1671.BSA30	12	44,2	53	/	/	
1671.BBR60	16	39	47	/	/	
1671.BB9000	16	39,4	45	/	/	
1671.MEVO	16	46,4	56	/	/	
1671.16N	16	42,7	52	/	/	
1671.T47	16	49	60	23,8	28,8	
1671.T47	12	46,6	60	23,8	29,8*	